



12590

Technical Data
Caractéristiques techniques

300 TON

LTM 1225

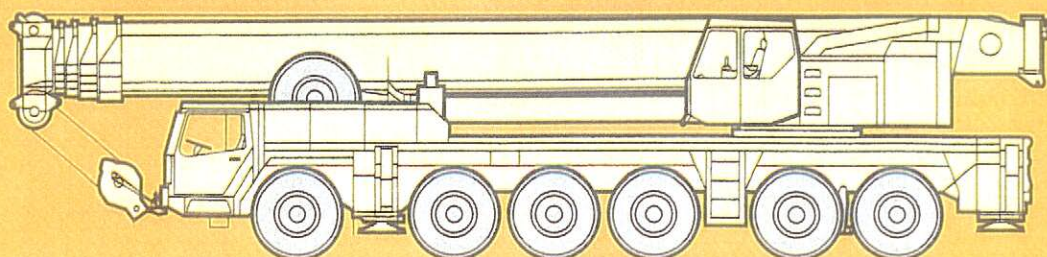
Mobile Crane
Grue automotrice

Schiller
INTERNATIONAL CORP.

1001 Thomas Street
Hampton, Virginia 23669
Phone: 1-800-571-0545
Fax: 1-800-571-0552

Telescopic boom
Flèche télescopique

197 ft



SCHILLER



Lifting capacities at telescopic boom. Forces de levage à la flèche télescopique.

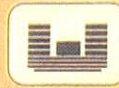
LTM 1225



50 ft - 197 ft



360°



176 400 lbs

85%

ft	50 ft		67 ft	84 ft	100 ft	117 ft	134 ft	151 ft	168 ft	185 ft	197 ft	ft					
	1)	2)															
9	519											9					
10	482	400	392									10					
11	463	377	373									11					
12	441	355	354	317								12					
13	417	335	334	300								13					
14	393	319	319	287	245	97						14					
15	369	305	305	275	245	97						15					
16	348	295	294	267	241	97						16					
17	329	286	283	260	236	97	181	162				17					
18	311	278	272	252	230	97	181	159				18					
20	279	261	250	238	217	96.5	181	153	143	90		20					
22	254	247	233	226	205	92	174	147	142	86.5		22					
24	232	231	217	213	194	87.5	167	141	140	82.5	110	24					
26	212	212	202	200	184	83	159	135	135	79	110	26					
28	197	197	190	188	175	78.5	151	129	131	76	108	86	68	28			
30	183	183	179	176	166	75	144	124	126	72.5	105	86	67	67	30		
32	170	170	169	166	159	71.5	137	118	121	69.5	102	84.5	65.5	67	32		
34	160	156	155	156	151	68.5	131	114	116	67	99	82.5	64	66.5	52	43.5	34
36	151	141	140	147	143	65.5	124	109	112	64	96	80.5	62.5	66	52	43.5	36
38	142		125	139	136	63	118	105	107	61.5	93.5	78	61	65	52.1	43.4	38
40				130	129	60	113	100	102	58.9	90.5	76	59.6	64	52	43.3	40
45				114	112	54.8	102	91	92	53.2	82.5	71	55.8	60.5	50.3	42.9	45
50				98.5	99.5	50.3	92	83	83	48.4	75.5	66	52	57.2	48.4	42.1	50
55					88	46.5	83.5	76	75	44	68.5	61.5	48.3	53.9	46.5	41	55
60					78.5	43.3	76	70.5	68	40.2	63	57.1	44.8	50.7	44.4	39.9	60
65					70	40.6	70	65.5	62	37	58.4	53.2	41.6	47.7	42.1	38.3	65
70						38.3	64	61.5	57.2	34.2	53.9	49.3	38.8	44.8	39.9	36.6	70
75							58.3	58.1	52.8	31.7	49.8	45.9	36.1	42.2	37.7	34.9	75
80							52.1	54.4	49	29.6	46.2	42.9	33.7	39.6	35.7	33.1	80
85							44.2	48.8	45.8	27.7	42.9	40.2	31.5	37.2	33.7	31.4	85
90									43.1	26.1	40.1	37.5	29.6	35.1	31.9	29.8	90
95									40.2	24.7	37.5	35.1	27.8	33	30.1	28.1	95
100										23.5	35.2	32.8	26.2	31.1	28.5	26.3	100
105											33.1	30.8	24.8	29.4	26.9	24.5	105
110											31.3	29	23.6	27.8	25.5	22.8	110
115											27.7	27.3	22.5	26.3	24.2	21.1	115
120												25.8	21.4	24.9	22.9	19.6	120
125												24.4	20.5	23.6	21.7	18.2	125
130												23.2	19.7	22.4	20.7	17	130
135														21.2	19.7	15.8	135
140														20.1	18.7	14.8	140
145														18.9	17.9	13.9	145
150														16.5	17.1	13.1	150
155															16.3	12.5	155
160															15.7	11.9	160
165																11.5	165
170																11.1	170
175																10.7	175
I	0		46	92	0	92	0	92	0	92	92	0	92	92	100	I	
II	0		0	0	0	46	92	92	0	92	92	92	92	92	100	II	
III	0		0	0	0	0	46	0	92	46	92	92	92	92	100	III	
IV	0		0	0	92	0	0	0	92	0	0	92	46	92	100	IV	

1) with additional equipment, over rear, support base 33'9 1/2" x 18'8 1/2"
avec équipement supplémentaire, en arrière, base d'appui 33'9 1/2" x 18'8 1/2"

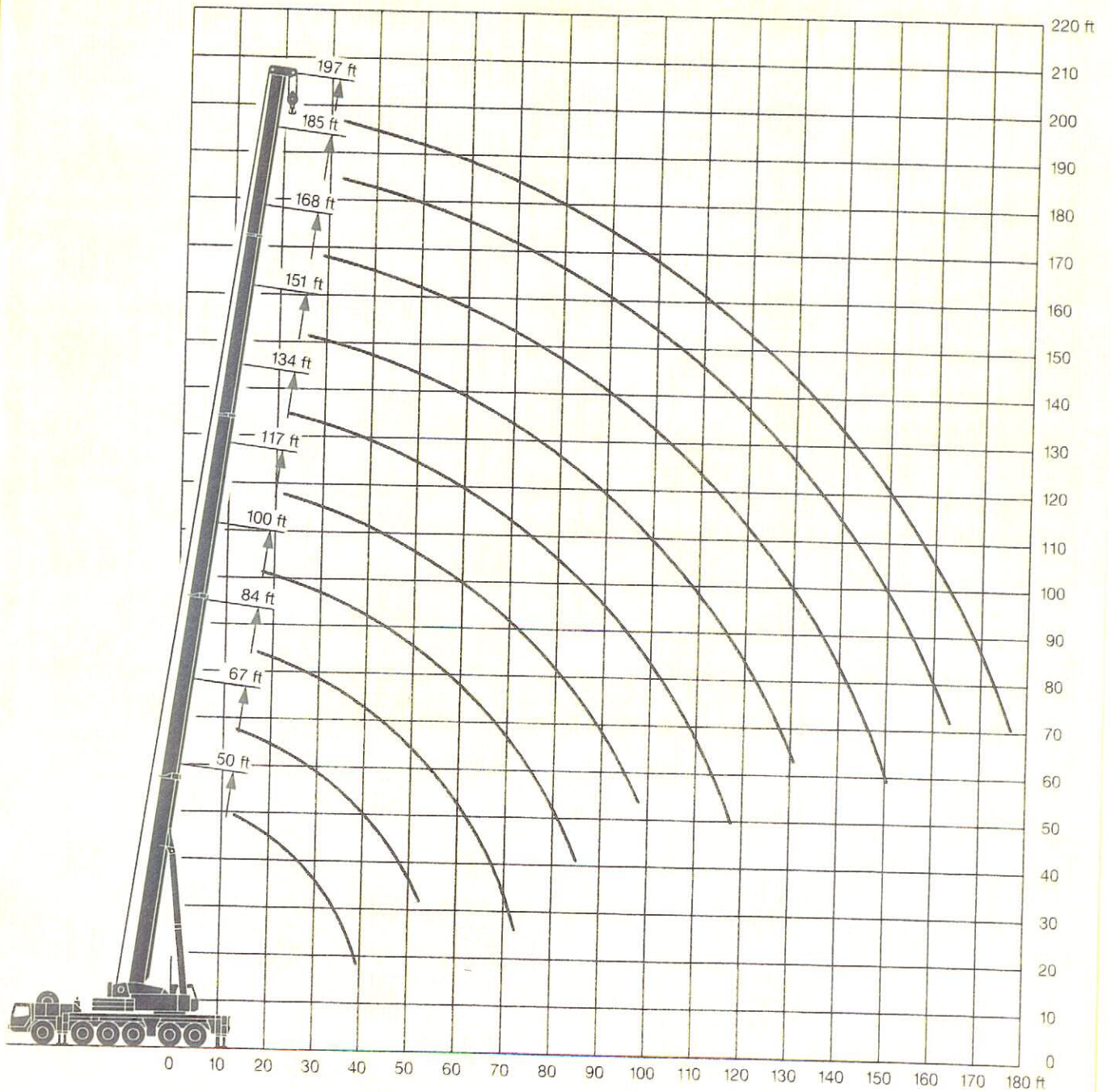
2) with additional pulley block, over rear, support base 33'9 1/2" x 28'2 1/2"
avec moufle additionnel, en arrière, base d'appui 33'9 1/2" x 28'2 1/2"

TAB 98073 / 98076



Lifting heights. Hauteurs de levage.

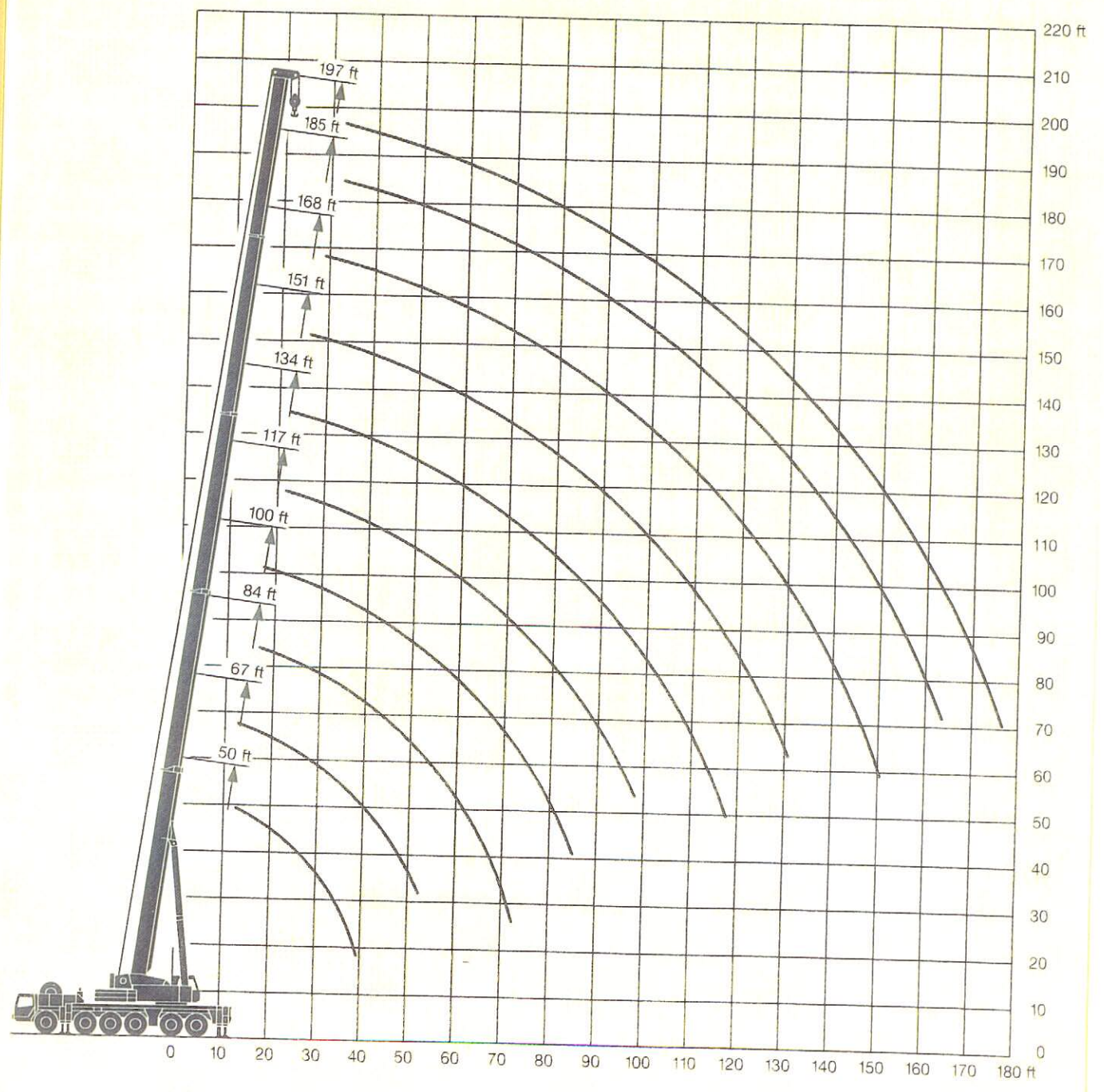
LTM 1225





Lifting heights. Hauteurs de levage.

LTM 1225





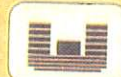
LTM 1225



50 ft - 197 ft



360°



66 100 lbs

75%

ft	50 ft	67 ft	84 ft		100 ft		117 ft		134 ft	151 ft		168 ft	185 ft	197 ft	ft
10	323														10
11	318														11
12	307	288													12
13	292	272													13
14	278	261	223	88											14
15	265	250	223	88											15
16	254	243	219	88											16
17	242	234	215	88	154	143									17
18	231	225	209	88	154	142									18
20	209	206	196	87.5	154	139	119	73							20
22	190	187	177	83.5	154	133	119	73							22
24	173	171	159	79.5	147	128	119	72.5	90.5						24
26	158	155	141	75.5	134	123	119	71.5	90.5						26
28	145	141	128	71.5	122	117	113	69	90.5	70.5	55.1				28
30	132	127	116	68	111	112	106	66	90.5	70.5	55.1	55.1			30
32	121	116	106	65	101	107	97	63.5	90.5	70.5	55.1	55.1			32
34	111	106	97	62	93.5	101	90	60.5	87	70.5	55	55.1			34
36	101	97	90	59.6	87	93.5	84	58.3	81.5	70	54.9	55.1	39.7	33.1	36
38	91.5	88	82.5	57.1	80	87	77.5	55.9	76	70	54.7	55.1	39.7	33.1	38
40		80	76	54.7	74	80.5	72	53.5	71	68.5	54.1	55.1	39.7	33.1	40
45		65	63.5	49.8	62.5	68.5	61	48.4	60.5	59.4	50.7	54.6	39.7	33.1	45
50		54.1	52.6	45.8	53.1	58.8	52	44	52	51.6	47.3	50.7	39.7	33.1	50
55			43.9	42.3	45.3	50.4	44.7	40	45	44.9	43.9	45.5	39.7	33.1	55
60			36.8	39.3	38.6	43.2	38.6	36.6	39.1	39.2	40.8	40.1	39.1	33.1	60
65			31	36.9	32.9	37.4	33.6	33.6	34.2	34.5	37.9	35.5	35.7	33.1	65
70				34.9	28.1	32.8	29.2	31.1	30.1	30.5	35.2	31.6	32.1	31.2	70
75					23.9	28.8	25.1	28.9	26.5	27	32.7	28.2	28.8	28.6	75
80					20.3	25.2	21.5	26.9	23.2	23.9	30.1	25.2	25.8	25.7	80
85					17.2	22.1	18.3	25.2	20.2	21.1	27.1	22.5	23.2	23.1	85
90							15.7	23.7	17.5	18.7	24.5	20.1	20.9	20.8	90
95							13.2	22.3	15.1	16.4	22.1	17.9	18.7	18.7	95
100								20.6	12.9	14.3	19.9	16	16.8	16.8	100
105									10.9	12.3	17.9	14.2	15	15.1	105
110									9.2	10.6	16.2	12.5	13.5	13.5	110
115									7.7	9	14.6	10.9	12.1	12.1	115
120										7.6	13.1	9.4	10.7	10.8	120
125										6.3	11.8	8.1	9.4	9.5	125
130										5.2	10.6	6.9	8.1	8.2	130
135												5.8	7.1	7.2	135
140												4.8	6.1	6.2	140
145													5.2	5.4	145
150													4.8	4.6	150
155														3.8	155
I	0	46	92	0	92	0	92	0	92	92	0	92	92	100	I
II	0	0	0	0	46	92	92	0	92	92	92	92	92	100	II
III	0	0	0	0	0	46	0	92	46	92	92	92	92	100	III
% IV	0	0	0	92	0	0	0	92	0	0	92	46	92	100	IV

TAB 98040



LTM 1225



50 ft - 197 ft



360°



143 300 lbs

85%

ft	50 ft		67 ft	84 ft	100 ft	117 ft	134 ft	151 ft	168 ft	185 ft	197 ft	ft					
	1)	2)															
10	481	400	390									10					
11	457	377	371									11					
12	431	355	352	317								12					
13	403	335	334	300								13					
14	378	319	319	287	245	97						14					
15	354	305	304	275	245	97						15					
16	332	295	291	267	241	97						16					
17	314	286	279	260	236	97	181	162				17					
18	297	278	268	252	230	97	181	159				18					
20	266	260	247	238	217	96.5	181	153	143	90		20					
22	242	240	229	225	205	92	174	147	142	86.5		22					
24	221	221	214	211	194	87.5	167	141	140	82.5	110	24					
26	202	202	200	197	184	83	159	135	135	79	110	26					
28	187	187	186	183	175	78.5	151	129	131	76	108	28					
30	174	174	173	170	166	75	144	124	126	72.5	105	86	67	67	30		
32	162		162	159	157	71.5	137	118	121	69.5	102	84.5	65.5	67	32		
34	152		150	150	148	68.5	131	114	116	67	99	82.5	64	66.5	52	43.5	34
36	143		137	141	139	65.5	124	109	112	64	96	80.5	62.5	66	52	43.5	36
38	135		124	132	131	63	118	105	107	61.5	93.5	78	61	65	52.1	43.4	38
40				124	123	60	113	100	102	58.9	90.5	76	59.6	64	52	43.3	40
45				108	107	54.8	102	91	92	53.2	82.5	71	55.8	60.5	50.3	42.9	45
50				94.5	93	50.3	92	83	83	48.4	75.5	66	52	57.2	48.4	42.1	50
55					82	46.5	82.5	76	75	44	68.5	61.5	48.3	53.9	46.5	41	55
60					72.5	43.3	74	70.5	68	40.2	63	57.1	44.8	50.7	44.4	39.9	60
65					64.5	40.6	66	65.5	62	37	58.4	53.2	41.6	47.7	42.1	38.3	65
70						38.3	59.1	61.5	57.2	34.2	53.9	49.3	38.8	44.8	39.9	36.6	70
75							53.2	57.3	52.6	31.7	49.8	45.9	36.1	42.2	37.7	34.9	75
80							47.7	52.7	48.3	29.6	46.2	42.9	33.7	39.6	35.7	33.1	80
85							42.6	47.7	43.8	27.7	42.9	40.2	31.5	37.2	33.7	31.4	85
90								39.4	26.1	26.1	40.1	37.5	29.6	35.1	31.9	29.8	90
95									35.5	24.7	37.1	35.1	27.8	33	30.1	28.1	95
100										23.5	33.9	32.8	26.2	31.1	28.5	26.3	100
105											30.8	30.8	24.8	29.4	26.9	24.5	105
110											28	29	23.6	27.8	25.5	22.8	110
115											25.5	26.9	22.5	26.3	24.2	21.1	115
120												24.7	21.4	24.9	22.9	19.6	120
125												22.5	20.5	23.6	21.7	18.2	125
130												20.7	19.7	22.4	20.7	17	130
135														20.8	19.7	15.8	135
140														19.2	18.7	14.8	140
145														17.6	17.9	13.9	145
150														16.3	17.1	13.1	150
155															16.2	12.5	155
160															15.1	11.9	160
165																11.5	165
170																11.1	170
175																10.7	175
I	0		46	92	0	92	0	92	0	92	92	0	92	92	100	I	
II	0		0	0	0	46	92	92	0	92	92	92	92	92	100	II	
III	0		0	0	0	0	46	0	92	46	92	92	92	92	100	III	
% IV	0		0	0	92	0	0	0	92	0	0	92	46	92	100	IV	

¹⁾ with additional equipment, over rear, support base 33'9/8" x 18'8/8"

avec équipement supplémentaire, en arrière, base d'appui 33'9/8" x 18'8/8"

²⁾ with additional pulley block, over rear, support base 33'9/8" x 28'2/8"

avec moufle additionnel, en arrière, base d'appui 33'9/8" x 28'2/8"

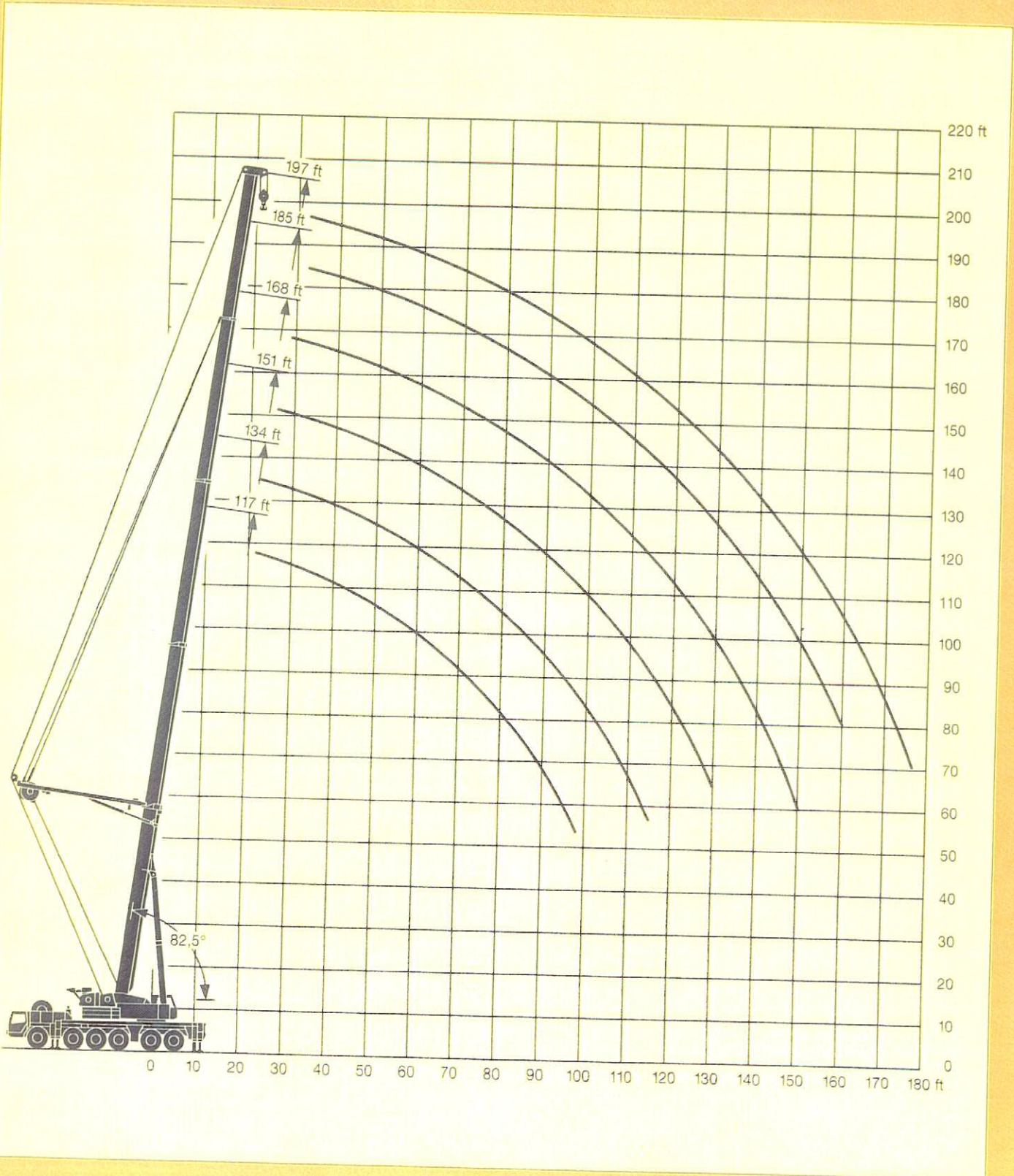
TAB 98074 / 98077



Lifting heights. Hauteurs de levage.

LTM 1225

Guyed telescopic boom.
Flèche télescopique haubanée.





Lifting capacities at guyed telescopic boom. Forces de levage à la flèche télescopique haubannée.

LTM 1225



117 ft - 197 ft

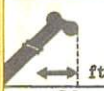


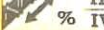


360°



231 500 lbs

85%

 ft	117 ft	134 ft	151 ft	168 ft	185 ft	197 ft	 ft
20	149						20
22	149						22
24	149	114					24
26	149	114					26
28	149	114	87.5				28
30	149	114	87	66.5			30
32	149	114	86.5	66.5			32
34	146	114	86	66.5	49.7	41.2	34
36	141	114	85.5	66	49.7	41.2	36
38	138	114	85	66	49.7	41.2	38
40	130	114	84.5	65.5	49.6	41.2	40
45	116	112	83.5	64	48.4	41.2	45
50	103	104	82	63	47.8	41.2	50
55	91.5	93.5	80.5	62	47.4	41	55
60	81.5	83.5	79	60.5	46.9	40.5	60
65	73	75	76	59.7	46.3	40.3	65
70	66	68	69.5	58.8	45.7	40	70
75	59.6	62	63.5	58	45	39.7	75
80	54.1	56.2	58	56.9	44.4	39.4	80
85	49.2	51.3	53.1	55	43.9	39.1	85
90	44.7	47.1	48.9	51	43.4	38.5	90
95	40.6	43.1	44.9	47.1	43	37.8	95
100		39.4	41.3	43.6	42.5	37.2	100
105		36	37.9	40.2	41.8	36.5	105
110		33	34.9	37.3	38.9	35.9	110
115		29.5	32.2	34.5	36.1	35.3	115
120			29.6	32	33.6	34	120
125			27.3	29.6	31.3	31.7	125
130			25.1	27.5	29.1	29.6	130
135				25.5	27.2	27.6	135
140				23.6	25.3	25.7	140
145				21.6	23.6	24	145
150				18.1	22	22.4	150
155					20.5	20.9	155
160					18.9	19.5	160
165						18.2	165
170						16.9	170
175						14.3	175
 I	92	92	92	92	92	100	I
II	92	92	92	92	92	100	II
III	0	46	92	92	92	100	III
 % IV	0	0	0	46	92	100	IV

TAB 98264

Schiller

INTERNATIONAL CORP.

1001 Thomas Street
Hampton, Virginia 23669
Phone: 1-800-571-0545
Fax: 1-800-571-0552

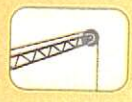


LTM 1225

Lifting capacities at the folding jib. Forces de levage à la flèche pliante.



151 ft - 197 ft



44 ft - 75 ft



360°



176400 lbs

85%

ft	151 ft				168 ft				185 ft				197 ft				ft
	44 ft		75 ft		44 ft		75 ft		44 ft		75 ft		44 ft		75 ft		
	0°	20°	0°	20°	0°	20°	0°	20°	0°	20°	0°	20°	0°	20°	0°	20°	
34	40.5																34
36	40.1																36
38	39.8																38
40	39.4																40
45	38.5																45
50	37.7	28.5															50
55	36.8	27.7	16														55
60	35.8	27.1	15.7														60
65	34.8	26.4	15.4														65
70	33.9	25.9	15.2	12.7													70
75	32.9	25.4	14.9	12.5													75
80	31.9	24.9	14.6	12.3													80
85	30.9	24.5	14.4	12.2													85
90	29.6	24.1	14.1	12													90
95	28.2	23.8	13.9	11.8													95
100	26.7	23.5	13.6	11.4													100
105	25.2	23.2	13.3	10.9													105
110	23.7	22.3	13	10.4													110
115	22.4	21.2	12.5	9.9													115
120	21.2	20.1	11.9	9.5													120
125	20.1	19.1	11.3	9.1													125
130	19	18.1	10.7	8.7													130
135	18	17.2	10.2	8.3													135
140	17	16.3	9.7	8													140
145	16.1	15.5	9.2	7.7													145
150	15.3	14.7	8.8	7.4													150
155	14.5	14	8.4	7.1													155
160	13.6	13.4	8	6.9													160
165	12.4	12.7	7.6	6.6													165
170	11.3	11.9	7.3	6.5													170
175	9.2	10.8	7	6.3													175
180			6.7	6.1													180
185			6.5	6													185
190			6.3	5.9													190
195			6.1	5.8													195
200			5.9	5.7													200
205			5.8														205
210																	210
215																	215
220																	220
225																	225
230																	230
235																	235
240																	240
245																	245



Lifting capacities at the lattice fly jib. Forces de levage à la fléchette treillis fixe.

LTM 1225



168 ft - 185 ft



0° / 20°

46 ft - 138 ft



360°



143 300 lbs

85%

ft	168 ft				185 ft								ft
	46 ft		46 ft		69 ft		92 ft		115 ft		138 ft		
	0°	20°	0°	20°	0°	20°	0°	20°	0°	20°	0°		
50	32.7		23.4									50	
55	32.7		23.4		17.8							55	
60	32	19.4	23.5		17.9		13.8		10.4			60	
65	30.3	18.7	23.5		18		13.9		10.4			65	
70	28.8	18.1	23	14.8	18.1		13.9		10.5		7.7	70	
75	27.3	17.6	22.3	14.3	17.9	11.2	13.9		10.5		7.7	75	
80	26	17	21.5	13.8	17.3	10.7	13.8		10.4		7.7	80	
85	24.8	16.5	20.7	13.4	16.7	10.3	13.3		10.2		7.6	85	
90	23.7	15.9	20	12.9	16.1	9.9	12.9	7.8	10		7.4	90	
95	22.6	15.2	19.2	12.5	15.5	9.5	12.4	7.5	9.6		7.3	95	
100	21.6	14.6	18.5	12.2	14.9	9.2	11.9	7.2	9.3	5.7	7.1	100	
105	20.7	13.9	17.8	11.8	14.3	8.9	11.5	6.9	8.9	5.5	6.9	105	
110	19.9	13.3	17.1	11.4	13.7	8.6	11	6.6	8.6	5.3	6.6	110	
115	19.1	12.8	16.4	11	13.2	8.3	10.6	6.4	8.2	5.1	6.4	115	
120	18.4	12.3	15.8	10.6	12.6	8	10.1	6.1	7.9	4.9	6.1	120	
125	17.7	11.8	15.2	10.1	12.1	7.7	9.7	5.9	7.6	4.7	5.9	125	
130	17.1	11.3	14.6	9.8	11.6	7.5	9.3	5.7	7.3	4.5	5.6	130	
135	16.5	10.9	14	9.4	11	7.3	8.8	5.5	7	4.4	5.4	135	
140	15.7	10.5	13.5	9	10.6	7	8.4	5.3	6.7	4.2	5.2	140	
145	14.9	10.1	12.9	8.7	10.1	6.8	8	5.1	6.5	4	5	145	
150	14.1	9.8	12.5	8.4	9.7	6.7	7.7	5	6.2	3.9	4.7	150	
155	13.4	9.5	12	8.1	9.3	6.5	7.3	4.8	5.9	3.8	4.5	155	
160	12.7	9.1	11.5	7.9	8.9	6.3	7	4.7	5.7	3.6	4.3	160	
165	12	8.8	11.1	7.6	8.5	6.1	6.7	4.5	5.4	3.4	4.1	165	
170	11.4	8.5	10.5	7.4	8.1	6	6.4	4.4	5.2	3.3	3.9	170	
175	10.8	8.2	10	7.2	7.8	5.9	6.1	4.3	5	3.3	3.7	175	
180	10.1	7.9	9.4	6.9	7.5	5.7	5.9	4.2	4.8	3.2	3.6	180	
185	9.3	7.6	9	6.7	7.2	5.4	5.6	4.1	4.6	3	3.4	185	
190	8.4	7.3	8.5	6.6	7	5.3	5.4	4	4.4	2.8	3.3	190	
195	6.7	6.7	8.1	6.4	6.7	5.1	5.2	3.8	4.2	2.7	3.1	195	
200			7.6	6.3	6.5	5	5	3.7	4	2.6	3	200	
205			7.1	6.1	6.3	4.8	4.8	3.6	3.8		2.9	205	
210					6.1	4.7	4.6	3.5	3.7		2.6	210	
215					5.9	4.5	4.4	3.4	3.5		2.5	215	
220					5.6	4.4	4.3	3.3	3.3		2.4	220	
225					5.2	4.3	4.2	3.2	3.3		2.3	225	
230						4.2	4.1	3.1	3.1			230	
235						4.1	3.8	3.1	2.9			235	
240							3.7	3	2.7			240	
245							3.5	3	2.6			245	
250								2.9	2.3			250	
255								2.8	2.2			255	

TAB 98079 / 98081

Remarks referring to load charts.

- The tabulated lifting capacities do not exceed 85 % of the tipping load.
- The crane's structural steelwork is in accordance with DIN 15018, part 3. Design and construction of the crane comply with DIN 15018, part 2, and with F. E. M. regulations.
- The 85 % overturning limit values take into account wind force 5 = wind speed 20 mph.
- Lifting capacities are given in kips.
- The weight of the hook blocks and hooks must be deducted from the lifting capacities.
- Working radii are measured from the slewing centreline.
- The lifting capacities given for the telescopic boom only apply if the folding jib is taken off.
- Lifting capacities are subject to modifications.
- Lifting capacities above 356 kips only with special equipment.

Remarques relatives aux tableaux des charges.

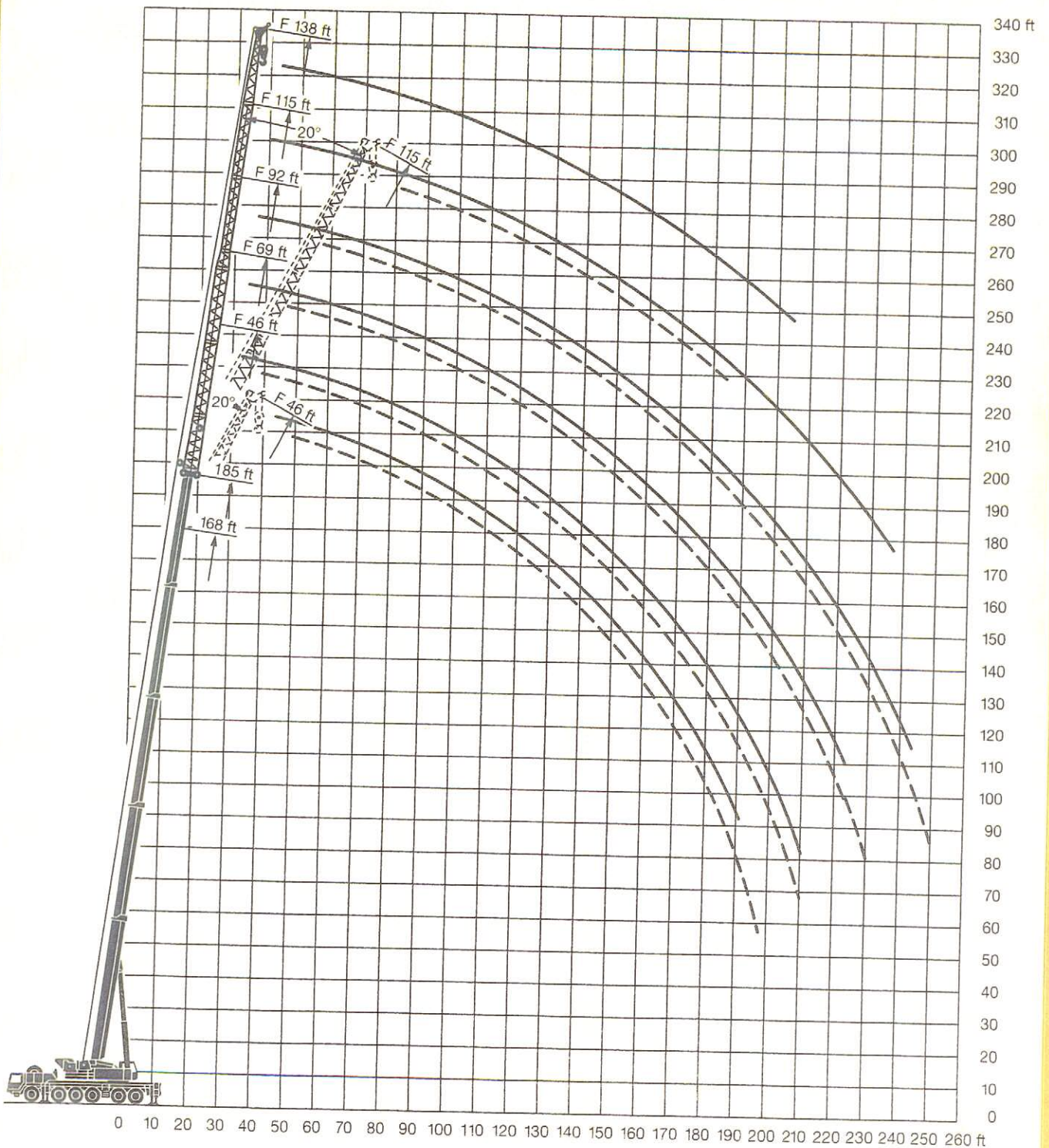
- Les forces de levage indiquées ne dépassent pas 85 % de la charge de basculement.
- La norme DIN 15018, 3ème partie est appliquée pour les charpentes. La construction de la grue est réalisée conformément à la norme DIN 15018, 2ème partie, et aux règles de la F. E. M.
- A 85 % de la charge de basculement, il a été tenu compte d'un vent de force 5 = vitesse de vent 20 mph.
- Les forces de levage sont données en kips.
- Le poids des mouffes et crochets doit être soustrait des charges indiquées.
- Les portées sont calculées à partir de l'axe de rotation.
- Les forces indiquées pour la flèche télescopique s'entendent fléchette déployable déposée.
- Les forces de levage sont modifiables sans préavis.
- Forces de levage plus de 356 kips seulement avec équipement supplémentaire.



Lifting heights. Hauteurs de levage.

LTM 1225

Lattice fly jib.
Flèche treillis fixe.





Lifting capacities at the luffing lattice jib. Forces de levage à la fléchette treillis relevable.

LTM 1225

82°
50 ft - 84 ft

57 ft - 207 ft



360°



99 200 lbs

85%

ft	50 ft									84 ft									ft
	57 ft	69 ft	92 ft	115 ft	138 ft	161 ft	184 ft	207 ft	57 ft	69 ft	92 ft	115 ft	138 ft	161 ft	184 ft	207 ft			
30		114															30		
32		112															32		
34	109	111	86														34		
36	106	109	85.5														36		
38	104	107	84.5														38		
40	100	104	84	65.5					94	83	66.5						40		
45	84	89.5	82	64					93	82.5	66						45		
50	69.5	77.5	77.5	63	50.4				83.5	81.5	65.5	48.7					50		
55	54.6	66	70.5	62	49.4	39.7			71.5	77	64.5	48	39.5				55		
60		56.1	62	60.5	48.5	39			58.6	68	64	47.3	39.4	29.2			60		
65		47.4	54.9	58.5	47.5	38.4			46.7	57.9	63	46.5	38.9	29.2			65		
70			48.6	53.3	46.6	37.8	30.3			47.7	56.9	45.8	38.3	29	23.6		70		
75			42.6	48.3	45.6	37.1	29.8	21.8			50.7	45.1	37.7	28.6	23.3		75		
80			37	43.7	44.5	36.5	29.3	21.4			44.9	44.3	37.2	28.3	23.1	18	80		
85			31.4	39.5	42.7	35.8	28.8	21.1			39.2	43.6	36.6	28	22.9	17.8	85		
90			25.4	35.6	39.4	35.2	28.4	20.7			33.9	40.3	36	27.7	22.6	17.7	90		
95				31.9	36.1	34.5	27.9	20.4			27.3	36.8	35.4	27.4	22.4	17.5	95		
100				28.2	33.1	33.5	27.4	20				33.3	34.8	27	22.1	17.3	100		
105				24.7	30.2	31.7	26.9	19.7				29.8	33.9	26.7	21.9	17.1	105		
110				21.5	27.5	29.4	26.4	19.4				26.7	31.3	26.4	21.7	16.9	110		
115					24.9	27.2	26	19.1				22.6	28.7	26.1	21.4	16.7	115		
120					22.4	25	25.3	18.8					26.2	25.7	21.2	16.4	120		
125					19.9	23	24.1	18.5					23.9	25.4	21	16	125		
130					17.9	21.2	22.5	18.1					21.2	23.9	20.7	15.8	130		
135					14.8	19.3	20.9	17.7					18.9	22.2	20.5	15.5	135		
140						17.6	19.4	17.2					15.9	20.4	20.3	15.2	140		
145						15.9	17.9	16.7						18.7	20	15	145		
150						14.6	16.4	16.3						16.9	19.7	14.6	150		
155						12.6	15	16						15.3	18.4	14.4	155		
160							13.7	15.4						13.2	17	14.2	160		
165							12.4	14.6							15.6	14	165		
170							11.6	13.4							14.1	13.9	170		
175							10.1	12.2							13	13.7	175		
180							8.3	11.1							11.5	13.1	180		
185								10.1							9.5	12.1	185		
190								8.9							7.2	10.9	190		
195								8								10.2	195		
200								6.9								9.1	200		
205																7.6	205		

TAB 98184.1



LTM 1225



82°
117 ft - 168 ft



69 ft - 207 ft



360°



99 200 lbs

85%

ft	117 ft							151 ft						168 ft				ft	
	69 ft	92 ft	115 ft	138 ft	161 ft	184 ft	207 ft	69 ft	92 ft	115 ft	138 ft	161 ft	184 ft	69 ft	92 ft	115 ft	138 ft		
50	52.4	43.3																	50
55	51.5	42.6	33.1					30.3	24.2						21				55
60	50.5	41.8	32.5	26.8				29.7	23.9	17.2					20.6	15.4			60
65	49.6	41.1	31.8	26.4				29.1	23.5	17					20.2	15.1			65
70	48.6	40.4	31.3	26	19.8			28.5	23.1	16.8	12.8				19.8	14.9	10.2		70
75	43.4	39.7	30.7	25.5	19.7	15.7		27.9	22.8	16.6	12.6	9.2			19.4	14.6	10	7.1	75
80		38.9	30	25.1	19.5	15.5		27.3	22.4	16.4	12.5	9.1			19	14.3	9.7	7	80
85		38.2	29.4	24.7	19.3	15.4		26.7	22.1	16.2	12.4	8.9			18.6	14.1	9.5	6.9	85
90		37.5	29	24.3	19.2	15.3	11.4		21.7	16	12.3	8.8	6.4			13.8	9.3	6.8	90
95		33.6	28.7	23.9	19	15.1	11.3		21.3	15.8	12.1	8.7	6.3			13.5	9	6.7	95
100			28.4	23.5	18.8	15	11.1			15.5	12	8.6	6.2			13.2	8.8	6.5	100
105			28.1	23	18.7	14.8	11		21	15.3	11.9	8.5	6.1			13	8.6	6.5	105
110			27.8	22.9	18.5	14.7	10.9			15.1	11.8	8.3	6.1			12.7	8.3	6.3	110
115			26.3	22.7	18.3	14.6	10.8			14.9	11.6	8.2	6				8.1	6.2	115
120			22.9	22.5	18.1	14.4	10.6			14.7	11.5	8.1	5.9				7.9	6.1	120
125				22.3	18	14.3	10.6			14.5	11.4	8	5.8				7.7	6	125
130				22.1	17.8	14.1	10.5			14.2	11.3	7.9	5.8				7.4	5.9	130
135				21.9	17.6	14	10.4				11.1	7.7	5.7					5.8	135
140				20.2	17.5	13.9	10.4				11	7.6	5.6					5.7	140
145				16.6	17.3	13.7	10.3				10.9	7.5	5.5					5.6	145
150				13.9	17.1	13.6	10.2				10.7	7.4	5.4					5.5	150
155					16.9	13.4	10.2					7.3	5.4					5.4	155
160					16.1	13.3	10.1					7.1	5.3						160
165					14.1	13.1	10.1					7	5.2						165
170					10.4	13	10					6.9	5.1						170
175						12.9	9.9					6.8	5.1						175
180						12.6	9.8						5						180
185						11.8	9.8						4.9						185
190						9.6	9.7						4.8						190
195						7.9	9.6						4.7						195
200							9.5												200
205							9.1												205
210							7.9												210
215							5.9												215



LTM 1225

75°
117 ft - 168 ft

69 ft - 207 ft



360°



143 300 lbs

85%

ft	117 ft							151 ft							168 ft				ft
	69 ft	92 ft	115 ft	138 ft	161 ft	184 ft	207 ft	69 ft	92 ft	115 ft	138 ft	161 ft	184 ft	69 ft	92 ft	115 ft	138 ft		
70	43.7							24.3											70
75	43.5	35.9						24.2						17.3					75
80	43.3	35.8						24.1						16.8					80
85	43.1	35.6						23.3	18.8					16.4					85
90	40.6	35.5	27.9					22.6	18.7					15.9	12.1				90
95		35.3	27.8	22.6				21.8	18.6	13.9				15.5	11.7				95
100		34.7	27.7	22.6					18.5	13.8	10.5			15	11.3	7.7			100
105		33.2	27.5	22.5	18.1				17.9	13.8	10.5			14.5	11	7.6			105
110		31.6	27.4	22.4	18				17.2	13.7	10.4				10.6	7.4	5.6		110
115		29.6	27.3	22.4	18	13.9			16.6	13.6	10.4	7.5			10.3	7.2	5.6		115
120			26.8	22.3	17.9	13.9			16	13.6	10.4	7.4	5.4		9.9	7.1	5.6		120
125			25.9	22.2	17.9	13.8	10.4		15.4	13.5	10.3	7.4	5.3		9.5	6.9	5.6		125
130			24.9	22.1	17.9	13.8	10.4			13	10.3	7.4	5.3			6.7	5.5		130
135			23.6	21.8	17.8	13.7	10.4			12.4	10.2	7.3	5.3			6.5	5.5		135
140				21.4	17.7	13.7	10.3			11.8	10.1	7.3	5.3			6.4	5.5		140
145				21	17.5	13.6	10.3			11.1	9.7	7.3	5.3			6.2	5.3		145
150				20.3	17.3	13.6	10.2			9	7.3	5.3				6.1	5.1		150
155				19.5	17.1	13.3	10.2			8.2	7.1	5.2							155
160				18.2	16.8	13	10.2			7.4	6.9	5.2						4.9	160
165					16.3	12.6	10.1			6.7	6.7	5.2						4.8	165
170					15.8	12.4	9.9			6.7	6.7	5.2						4.6	170
175					15.3	12.1	9.8			5.9	6.5	5						4.4	175
180					14.6	11.8	9.6				6.2	4.8							180
185						11.5	9.4				5.9	4.6							185
190						11.3	9.3				5.6	4.4							190
195						11	9.1				5.3	4.2							195
200						10.7	8.9						4						200
205						10.2	8.7						3.8						205
210							8.6						3.5						210
215							8.4						3.2						215
220							8.1						2.9						220
225							7.8												225

TAB 98185.2/3



Lifting capacities at the luffing lattice jib. Forces de levage à la fléchette treillis relevable.

LTM 1225



75°
50 ft - 84 ft



57 ft - 207 ft



360°



143 300 lbs

85%

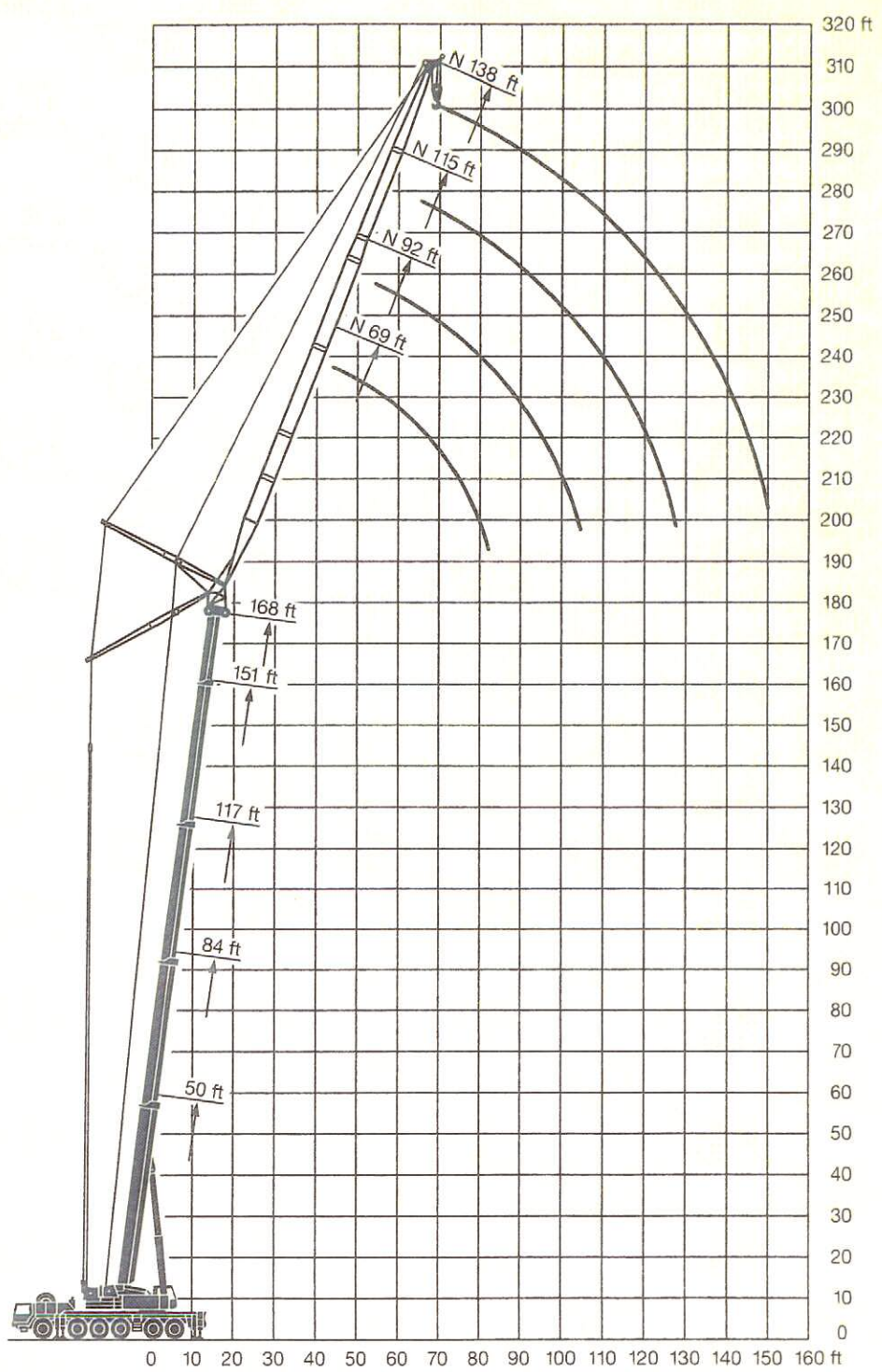
ft	50 ft								84 ft							ft		
	57 ft	69 ft	92 ft	115 ft	138 ft	161 ft	184 ft	207 ft	57 ft	69 ft	92 ft	115 ft	138 ft	161 ft	184 ft		207 ft	
50	92	88																50
55	79	83	67						79	70.5								55
60	65	73.5	66	50.6					73.5	69.5	54.9							60
65	49.5	63.5	65.5	50.4					69	67.5	54.4							65
70		53.6	59.9	50.1					61.5	64	53.9							70
75			53.7	49.8	39.8					59.8	53.4	40.5						75
80			47.7	49.1	39.5	31.4				53.4	52.9	40.1	31.8					80
85			42	47.1	39.2	31.1				41.3	52.5	39.8	31.6					85
90			36.6	43.2	38.9	30.9					48.2	39.5	31.3					90
95			31	39.2	38.6	30.6	25				43.1	39.1	31.1	24.9				95
100				35.5	37.7	30.4	24.8				37.8	38.8	30.9	24.7				100
105				32	35.7	30.1	24.6	19				38.5	30.6	24.5	19.5			105
110				28.4	33	29.9	24.3	18.8				35.7	30.5	24.4	19.4			110
115				24.8	30.5	29.5	24.1	18.7				32.5	30.1	24.2	19.2	15		115
120					27.9	28.7	23.9	18.5				29.1	29.6	24	19.1	14.8		120
125					25.4	27.2	23.6	18.4				25.5	29.2	24	19	14.7		125
130					22.9	25.4	23.4	18.2				20.4	28.1	23.7	18.9	14.6		130
135					20.4	23.5	23.1	17.9					26	23.4	18.8	14.5		135
140					17.8	21.7	22.4	17.7					23.7	23.1	18.6	14.4		140
145						19.9	21	17.5					21.3	22.7	18.4	14.3		145
150						18.2	19.7	17.3					18.8	22	18.1	14.2		150
155						16.4	18.3	17.1						20.5	17.8	14.1		155
160						14.7	17	16.9						18.8	17.6	13.9		160
165							15.6	16.7						17	17.3	13.6		165
170							14.3	16.2						15	17	13.5		170
175							12.9	15.1						12.4	16.7	13.3		175
180							11.5	13.9							15.8	13.1		180
185							10	12.8							14.4	12.9		185
190							8.7	11.7							12.9	12.6		190
195								10.6							11.5	12.5		195
200								9.4								12.1		200
205								8.3								11.3		205
210								7.3								10.1		210
215								5.9								9.3		215
220																7.5		220

TAB 98185.1



Lifting heights. Hauteurs de levage.

Luffing lattice jib.
Fléchette treillis relevable.



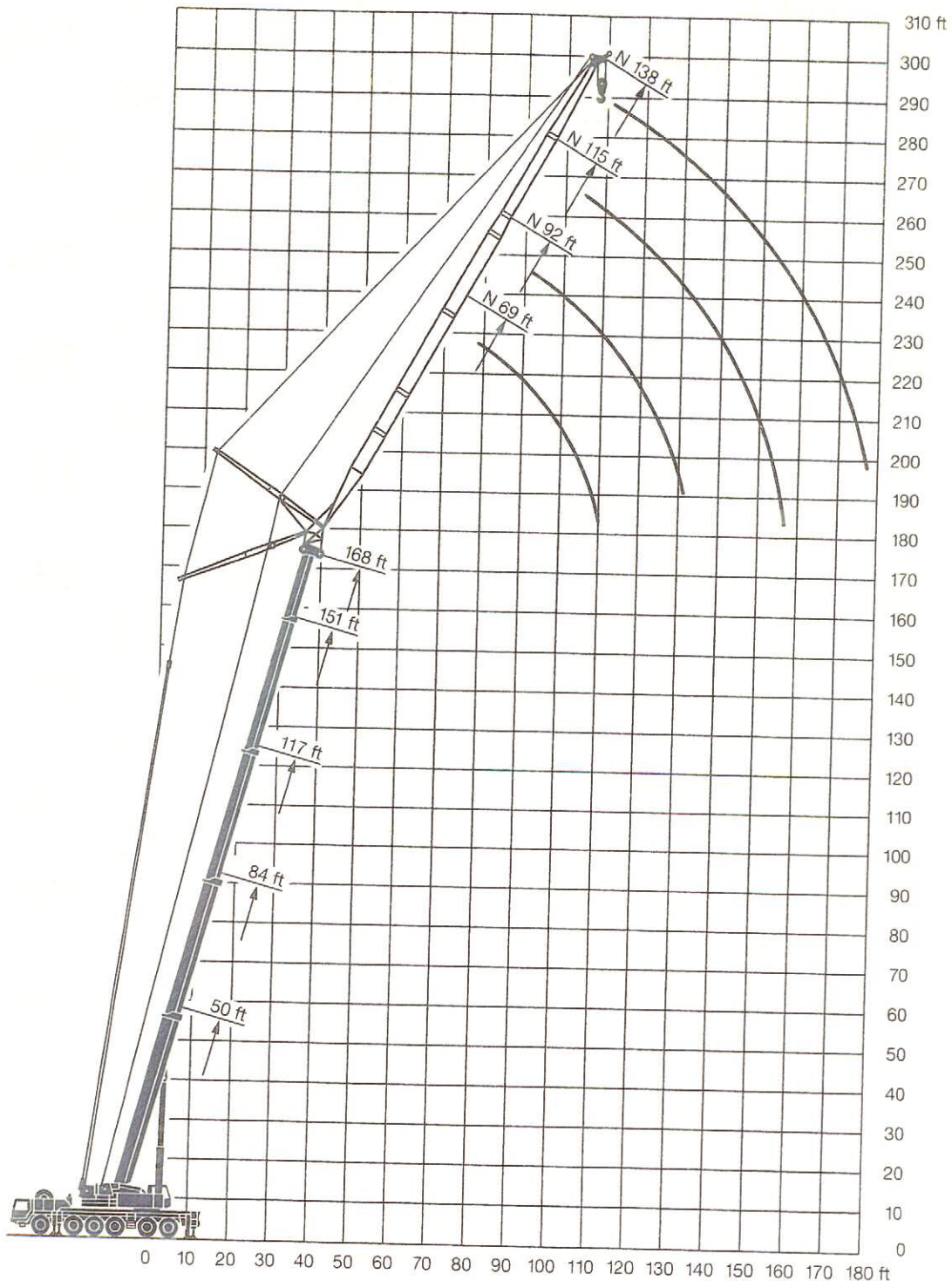
Telescopic boom / Flèche télescopique: 83°



Lifting heights. Hauteurs de levage.

LTM 1225

Luffing lattice jib.
Fléchette treillis relevable.



Telescopic boom / Flèche télescopique: 75°



Lifting capacities at the luffing lattice jib. Forces de levage à la fléchette treillis relevable.

LTM 1225



68°

50 ft - 84 ft



57 ft - 207 ft



360°



143 300 lbs

85%

ft	50 ft								84 ft								ft	
	57 ft	69 ft	92 ft	115 ft	138 ft	161 ft	184 ft	207 ft	57 ft	69 ft	92 ft	115 ft	138 ft	161 ft	184 ft	207 ft		
55	87.5																55	
60	81	80.5															60	
65	73	75.5															65	
70	57.5	68.5							59								70	
75		60	61.5						55.6	55.2							75	
80			57.4	48.3					53	52							80	
85			51.7	48.3					51.7	49.3							85	
90			46.3	47.5						47.1	45.9						90	
95			41.1	45.2	37.5						43.6						95	
100			35.5	41.9	37.2						41.5	39.4					100	
105				38.4	36.4	29.5					39.7	38.4	30.8				105	
110				35	35.8	29.5					38.3	36.7	30.8				110	
115				31.6	34.4	29.1					34.3	35.1	30.4				115	
120				28.1	32.4	28.5	23.7					33.7	29.8	24			120	
125					30.1	28.1	23.4					32.3	29.2	24			125	
130					27.7	27.7	23.1					31	28.6	23.5			130	
135					25.3	26.6	22.7	17.7				27.9	28	23.1	19.1		135	
140					23	25.1	22.4	17.4					27.2	22.8	18.9		140	
145					20.5	23.4	22.1	17.1						26.1	22.5	18.6	14.3	145
150					17.3	21.7	21.8	16.9						25	22.1	18.3	14.3	150
155						20	20.9	16.7						23	21.8	18	14.1	155
160						18.3	19.7	16.5						20.4	21.4	17.7	13.8	160
165						16.6	18.5	16.4							21	17.4	13.6	165
170						14.6	17.1	16.2							20.1	17.1	13.3	170
175							15.9	16							18.6	16.7	13	175
180							14.7	15.7							16.7	16.4	12.7	180
185							13.3	15.2								16.1	12.5	185
190							12	14.2								15.8	12.2	190
195							10.5	13.2								15.4	11.9	195
200								12.2								14.4	11.7	200
205								11.1								12.9	11.4	205
210								9.9									11.1	210
215								8.6									10.8	215
220								7.2									10.6	220
225																	10	225
230																	9	230
235																	7.6	235

TAB 98187.1



LTM 1225

68°
117 ft - 168 ft

69 ft - 207 ft



360°



143 300 lbs

85%

ft	117 ft							151 ft							168 ft				ft
	69 ft	92 ft	115 ft	138 ft	161 ft	184 ft	207 ft	69 ft	92 ft	115 ft	138 ft	161 ft	184 ft	69 ft	92 ft	115 ft	138 ft		
90	38.8																		90
95	36.2																		95
100	33.6	33.2																	100
105	31	31.6						22											105
110	28.5	30						20.8											110
115		28.4	27.1					19.6											115
120		26.9	26.5					18.4	17.2					15					120
125		25.3	24.8	22.3					16.3					14.2					125
130		23.7	23.3	22.3					15.4					13.5	11.4				130
135			21.9	21.8					14.6	13.2				12.7	10.9				135
140			20.6	21.2	17.7				13.9	12.5					10.4				140
145			19.5	20.4	17.4				13.1	11.8	10.2				10	7.6			145
150			18.6	19.5	17.1				12.5	11.1	9.3				9.5	7.3			150
155			17.9	18.6	16.8	13.4				10.6	8.6	7.4			9	7			155
160				17.7	16.2	12.9				10	7.9	7.2			8.5	6.7	5.4		160
165				16.9	15.4	12.4	10.1			9.6	7.2	6.8	5.5			6.4	5.2		165
170				16	14.6	11.9	9.9			9.2	6.6	6.4	5.5			6.1	5		170
175				15.1	13.8	11.5	9.6				6.2	6.1	5.2			5.8	4.8		175
180					13.1	11	9.4				5.8	5.8	4.8			5.5	4.5		180
185					12.5	10.6	9.1				5.5	5.5	4.5				4.3		185
190					12	10.2	8.9				5.3	5.2	4.1				4.1		190
195					11.6	9.8	8.6				5.2	4.9	3.8				3.9		195
200					11.3	9.4	8.3					4.7	3.5				3.7		200
205						9	8					4.5	3.2				3.4		205
210						8.7	7.7					4.4	2.9						210
215						8.4	7.4					4.3	2.7						215
220						8.2	7.1						2.4						220
225							6.9												225
230							6.6												230
235							6.3												235
240							6												240
245							5.7												245

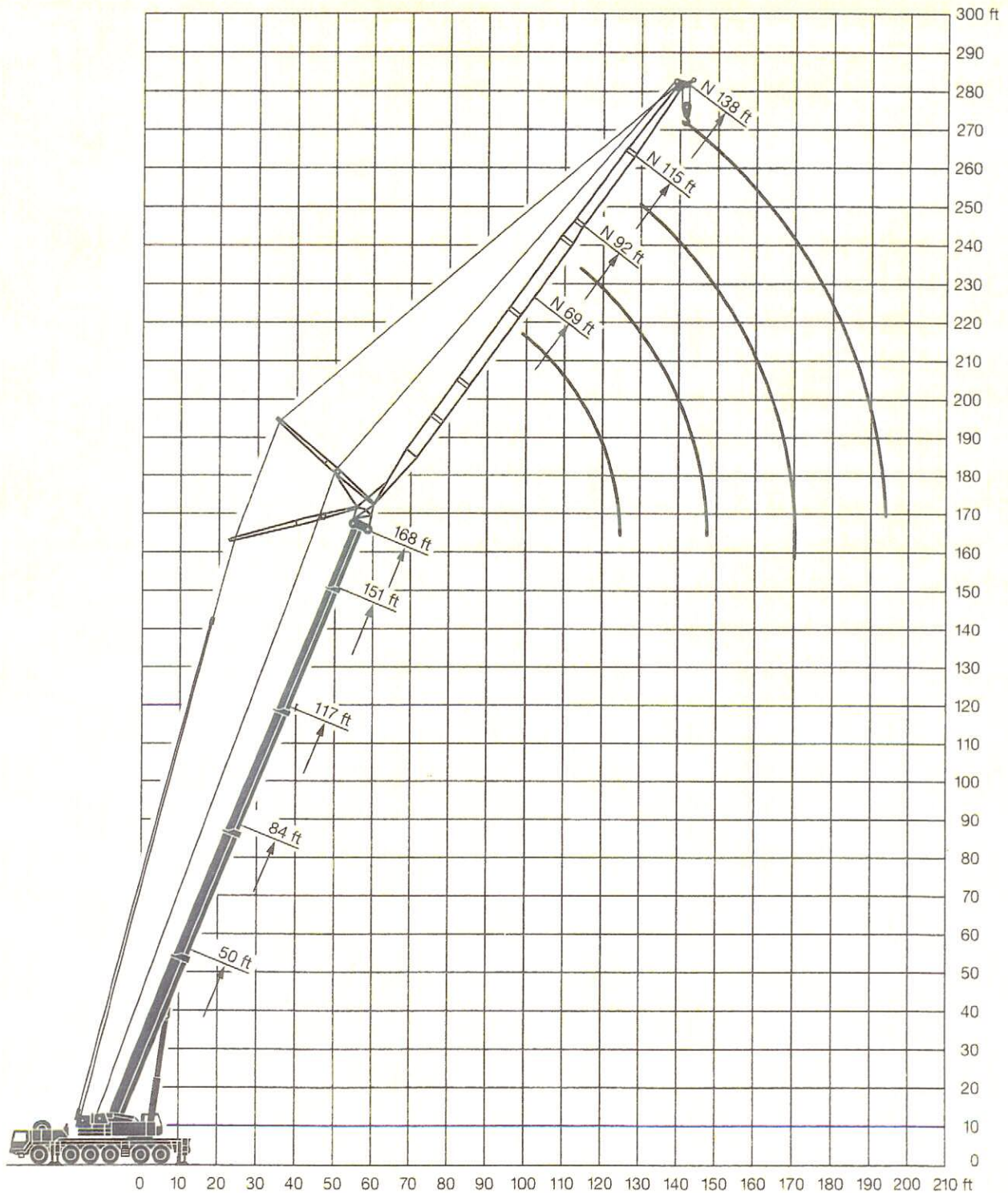
TAB 98187.2/3



Lifting heights. Hauteurs de levage.

LTM 1225

Luffing lattice jib.
Fléchette treillis relevable.



Telescopic boom / Flèche télescopique: 68°



Weights. Poids.

LTM 1225



Axle Essieu	1	2	3	4	5	6	Total weight Poids total
lbs	26 500	26 500	26 500	26 500	26 500	26 500	159 000



Load (kips) Forces de levage (kips)	No. of sheaves Poulies	No. of lines Brins	Weight lbs Poids lbs
495	12	24	5950
370	9	17	5290
300	7	15	3240
220	5	10	2755
150	3	7	2095
66	1	3	1675
22	-	1	860

Working speeds. Vitesses.



	1	2	3	4	5	R	
	9.3	14.9	23	34.1	47.2	8.7	-
	5	8.7	13.7	19.9	27.3	4.7	40 %
	16.00 R 25						



Drive Mécanismes	infinitely variable en continu	Rope diameter / Rope length Diamètre du câble / Longueur du câble	Max. single line pull Effort au brin maxi.
	0 - 460 ft/min single line ft/min au brin simple	1 1/2" / 1312'	11 220 lbs
	0 - 460 ft/min single line ft/min au brin simple	1 1/2" / 1148'	11 200 lbs
	0 - 1.6 rpm		
	approx. 70 seconds to reach 83° boom angle env. 70 s jusqu'à 83°		
	approx. 450 seconds for boom extension from 50 ft - 197 ft env. 450 s pour passer de 50 ft - 197 ft		



Crane carrier.

LTM 1225

Frame:	Liebherr designed and manufactured, box type, torsion resistant, all-welded construction made of high-tensile structural steel.
Outriggers:	4 sliding beams with hydraulic extension cylinders and hydraulic support pad jacks. Front outriggers mounted between axles 1 and 2, rear outriggers at rear of truck chassis.
Engine:	Diesel, 8 cylinder, watercooled, make Liebherr, type D 9408 TI, output 400 kW DIN (544 HP) at 2100 rpm, max. torque 1607 lbs-ft at 1200 rpm. Fuel tank capacity: 132 gallons.
Transmission:	Allison, type CLBT 755, automatic transmission with torque converter and hydro-dynamic retarder brake. 5 forward speeds, 1 reverse. Transfer case with differential and off-road range.
Axles:	Heavy duty crane truck axles, all 6 axles sprung. Axles 1 to 3, 5 and 6 steered. Axles 1, 5 and 6 are planetary axles, intermediate differential at axle 5, all driven axles with transverse differential.
Cardan shafts:	All cardan shafts with 70° diagonal tothing.
Suspension:	All axles with hydropneumatic suspension and automatic levelling. Load equalization between axle pairs 1 + 2, 3 + 4 and 5 + 6. Axles can be locked hydraulically.
Tyres:	12 tyres, all axles with single tyres. Tyre size: 16.00 R 25.
Steering:	ZF semi-integral power steering, dual circuit system, with hydraulic servo system and auxiliary pump circuit.
Brakes:	Service brake: Servo-air brakes acting on all wheels, dual circuit system. Hand brake: Spring loaded, acting on all wheels of axles 2 to 6.
Operator's cab:	Spacious cab of galvanized sheet steel on resilient mountings, safety glass windows, standardized controls and instruments.
Electrical system:	24 V DC, 2 batteries, lighting according to countries' regulations.

Crane superstructure.

Frame:	Liebherr-made torsion resistant, welded construction of high-tensile steel. Linked to crane carrier by a triple roller slewing ring for 360° continuous rotation.
Crane engine:	Diesel, 6 cylinder, watercooled, make Liebherr, type D 916 TI, output 182 kW DIN (247 HP) at 1800 rpm, max. torque 789 lbs-ft at 1220 rpm. Fuel tank capacity: 66 gallons.
Crane drive:	Diesel-hydraulic, with 3 axial piston swivelling pumps with servo control and automatic output regulation.
Crane control:	By 2 self-centering control levers (joy-sticks).
Hoist gear:	Axial piston variable displacement motor. Hoist drum with integrated planetary gear and spring-loaded static brake.
Luffing gear:	1 differential hydraulic ram with nonreturn valve.
Slewing gear:	Hydraulic motor, planetary gear, slewing pinion and spring loaded brake.
Crane cab:	Galvanized all-steel construction, safety glazing, operator's seat with comfortable armrest integrated control elements, standardized controls and instruments.
Safety devices:	LICCON safe load indicator, hoist limit switch, safety valves against rupture of pipes and hoses.
Telescopic boom:	1 base section and 4 telescopic sections. Individual hydraulic extension of all sections. Telescoping ram with boom section interlocking device and display of the extended conditions. Boom length: 50 ft – 197 ft.
Central lubricating system:	Roller bearing slewing race, boom bearing, luffing ram bearings and winch bearings are lubricated automatically.
Electrical system:	24 V DC, 2 batteries.

Complementary equipment.

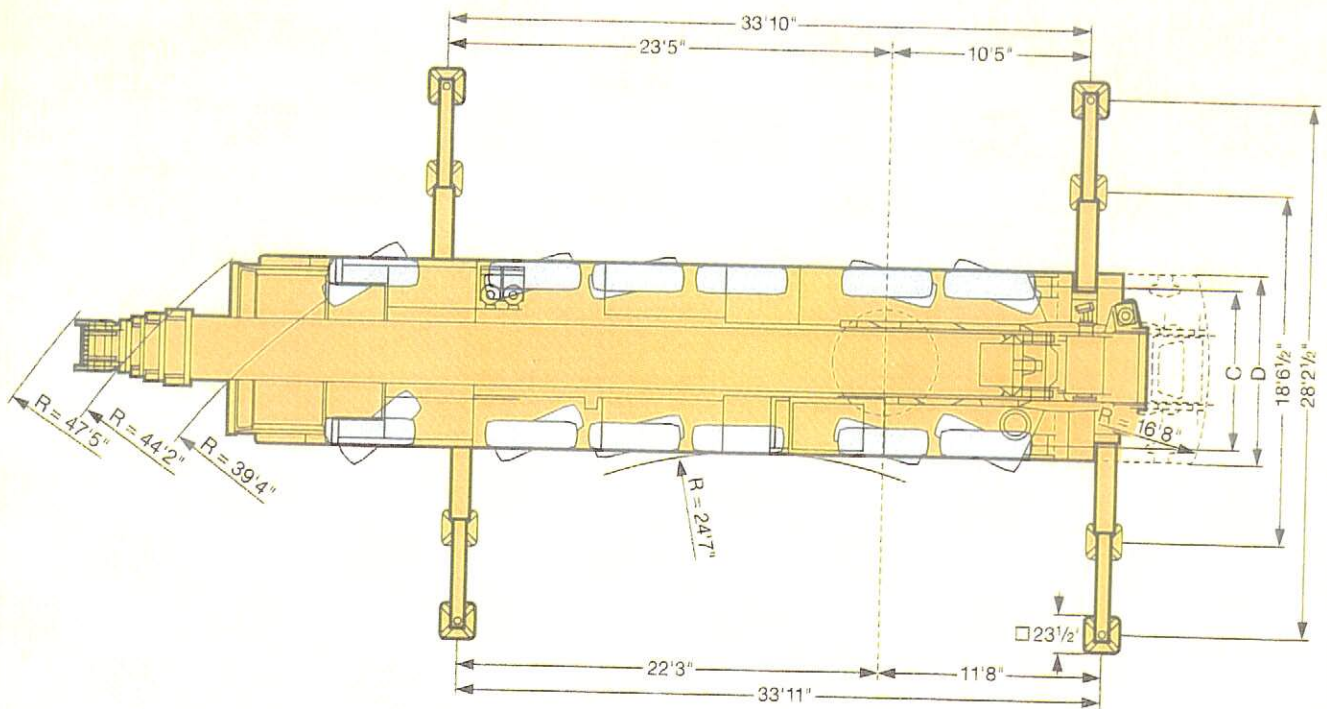
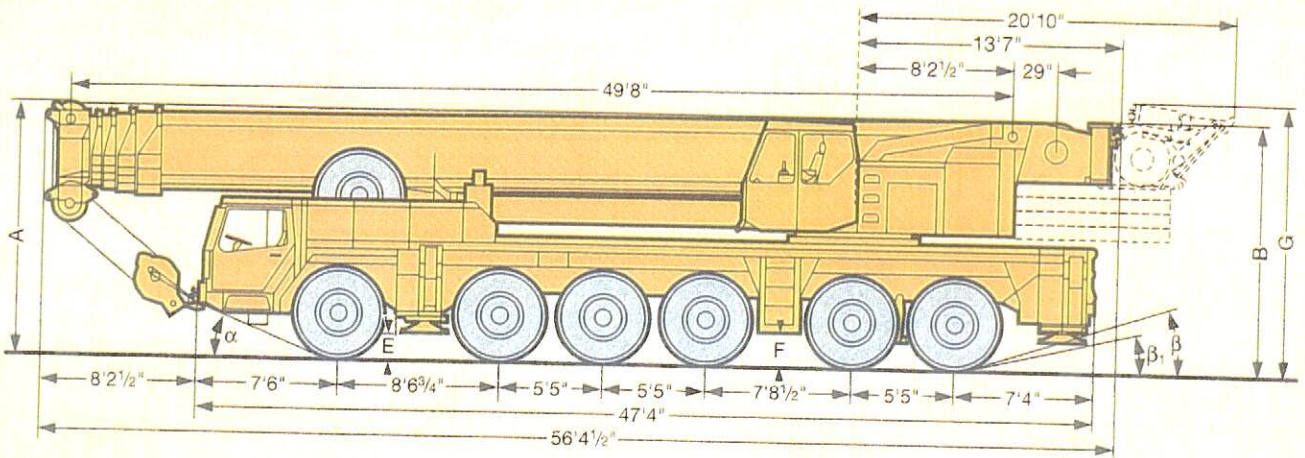
Lattice jibs:	Fly jib 46 ft – 138 ft, luffing jib 69 ft – 207 ft.
2nd hoist gear:	For 2-hook operation or luffing of lattice jib.
Drive 12 × 8:	Axle 2 additionally driven.

Further equipment available on request.



Dimensions. Encombrement.

LTM 1225



16.00R 25	Dimensions / Encombrement mm									
	A	A [*]	B	C	D	E	F	α	β	β ₁
	13'1 1/2"	12'7 1/2"	13'1 1/4"	8'4 2/3"	9'10"	14 3/4"	18 1/2"	22°	18°	14°

* lowered / abaissé



Châssis porteur.

LTM 1225

Châssis:	De fabrication Liebherr, construction en caisson indéformable en acier allié.
Stabilisateurs:	Quatre poutres télescopiques, avec vérins d'appui hydrauliques et semelles. Les carters des poutres de stabilisation avant sont disposés entre les essieux 1 et 2, les carters AR à l'arrière du châssis.
Moteur:	Diesel, 8 cylindres, marque Liebherr, type D 9408 TI, refroidissement par eau, puissance 400 kW DIN (544 ch) à 2100 rpm, couple maxi, 1607 lbs-ft à 1200 rpm. Capacité du réservoir carburant: 132 gallons.
Boîte:	Boîte automatique, marque Allison, type CLBT 755, avec convertisseur de couple et ralentisseur hydraulique. 5 rapports AV et 1 AR. Boîte de transfert avec répartiteur différentiel et rapport tout terrain.
Essieux:	Essieux spéciaux lourds. Tous les 6 essieux disposent d'une suspension intégrale. Les essieux 1 à 3, 5 et 6 sont directeurs. Les essieux 1, 5 et 6 sont des essieux planétaires, différentiel intermédiaire à l'essieu 5, tous les essieux moteurs avec différentiel transversal.
Arbres articulés:	Tous les arbres articulés à denture étagée de 70°.
Suspension:	Tous les essieux à suspension hydropneumatique avec système d'équilibrage automatique. Egalisation de la charge par essieu entre essieux 1 + 2, 3 + 4 et 5 + 6. Suspension blocable hydrauliquement.
Pneumatiques:	12 pneumatiques, tous les essieux munis de roues simples. Dimension des pneumatiques: 16.00 R 25.
Direction:	Direction hydraulique semi-bloc ZF, à deux circuits, assistée hydrauliquement, avec pompe auxiliaire entraînée par essieu.
Freins:	Assistés pneumatiquement, agissant sur toutes les roues, conformes au code. Frein à main: par cylindres à ressort agissant sur les essieux 2 à 6.
Cabine:	Cabine spacieuse entièrement réalisée en tôles d'acier galvanisée, suspension assurée par silent-blocs, vitrage de sécurité, éléments de contrôle et de commande standardisés.
Installation électrique:	24 volts continus, 2 batteries, éclairage conforme au code.

Partie tournante.

Châssis:	De fabrication Liebherr, soudé, en acier spécial, résistant à la torsion. Couronne d'orientation à triple rangée de rouleaux, orientation sur 360°.
Moteur:	Diesel, 6 cylindres, marque Liebherr, type D 916 TI, refroidissement par eau, puissance 182 kW DIN (247 ch) à 1800 rpm, couple maxi. 789 lbs-ft à 1220 rpm. Capacité du réservoir carburant: 66 gallons.
Entraînement:	Diesel-hydraulique comprenant 3 pompes à débit variable à servo-commande et régulation de puissance.
Commande:	Deux manipulateurs (type manche à balai).
Mécan. de levage	Moteur hydraulique à débit variable, treuil à réducteur planétaire incorporé et frein à ressort.
Mécan. de relevage:	1 vérin différentiel, avec clapet anti-retour de sécurité.
Orientation:	Moteur hydraulique, réducteur planétaire, pignon d'orientation et frein d'arrêt commandé par ressort.
Cabine:	Entièrement réalisée en tôles d'acier galvanisée avec vitrage de sécurité, siège du grutier avec confortable consoles des manipulateurs, organes de commande et appareils de contrôle standardisés.
Dispositifs de sécurité:	Contrôleur de charge LICCON, fin de course de levage, soupapes de sûreté sur tubes et flexibles.
Flèche télescopique:	Flèche à télescopage hydraulique formée d'un élément de base et de 4 éléments télescopables. Télescopage individuel de tous les éléments. Vérin de télescopage avec verrouillage des éléments de flèche et affichage des états de télescopage. Longueur de flèche: 50 ft - 197 ft.
Graissage centralisé:	Couronne d'orientation, palier de flèche, paliers du vérin de relevage et paliers des treuils sont graissés automatiquement.
Installation électrique:	24 volts continus, 2 batteries.

Équipement optionnel.

Fléchettes treillis:	Fléchette treillis fixe 46 ft - 138 ft, fléchette treillis relevable 69 ft - 207 ft.
2ème mécan. de levage:	Pour le travail avec 2 crochets ou le relevage de la fléchette treillis.
Entraînement:	2ème essieu est entraîné additionnellement.

Autres équipements supplémentaires sur demande.